

Α
Ν
Ο
Ι
Γ
Μ
Α
Τ
Α

Πως τα ανοίγματα και η διαμόρφωση τους δίνουν ένα εξαιρετικό χαρακτήρα στον οικισμό και πως ανταποκρίνονται στις καθημερινές εργασίες και στην κοινωνική ζωή των κατοίκων

Το χωριό από αρχαιότατων χρόνων ήταν γόνος καλλιτεχνών με μεγαλύτερο και διασημότερο το ζωγράφο Τηλέμαχο Κάνθο. Ακολούθησαν και άλλοι μεγάλοι ανώνυμοι καλλιτέχνες σε διαφορετικά πεδία καλλιτεχνικής δράσης (ζωγραφική, γλυπτική, χαρακτική)

Κάθε κατοικία του χωριού διαθέτει ανοίγματα με χαρακτήρα ιδιαίτερο. Η χαρακτηριστική και η ξυλογλυπτική είναι χαρακτηριστική για το χωριό λόγω της ύπαρξης δύο οικογενειών από γλύπτες και πελεκάνους που διατήρησαν την παράδοση και γέμισαν με έργα τέχνης τα ανοίγματα των πλείστων κατοικιών του χωριού.
(Οικογένεια Μουρμούρηδων - γλύπτες
οικογένεια Αλουπών - πελεκάνοι)

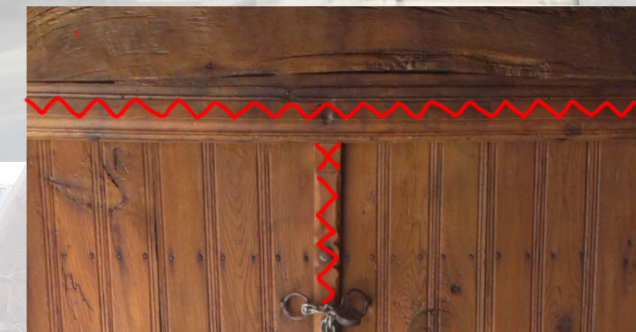
Τα περισσότερα σχέδια παρουσιάζουν γεωμετρικές χαράξεις στο ξύλο. Σε κάποιες περιπτώσεις υπάρχει περισσότερη λεπτομέρεια που απεικονίζει μορφές από τη φύση αλλά και τη θρησκεία (λουλούδια, σταυροί, σύμβολα κ.ά.)



Τοπογραφικό Άλωνα με καταγραφή κατοικιών που εμφανίζουν λεπτομέρειες χαρακτηριστικές στα ανοίγματά τους



Διάφορα ανοίγματα που παρουσιάζουν χαράξεις και γλυπτική επεξεργασία (πόρτες, παράθυρα, αρσέρες)
Εμφάνιση λεπτομερειών σε ιδιωτικά αλλά και δημόσια κτήρια (κατοικίες, εκκλησία)



Γεωμετρικές λεπτομέρειες κατεργασίας του ξύλου σε πόρτες



Λεπτομέρειες σε πόρτες, με θρησκευτικό χαρακτήρα

Οι κάτοικοι της Άλωνα, μέσα από την ιστορία, πέρασαν από σειρά “θανατικών” που προκαλούνταν από αρρώστιες-λοιμούς. Για το λόγο αυτό αλλά και για προστασία από το λεγόμενο “αμμάθκιασμα-μάτι”, τοποθετούσαν πάνω από τις κύριες εισόδους των κατοικιών τους φυλακτά διαφόρων ειδών για να τους προστατεύουν.



Τοποθέτηση φυλακτών πάνω από τις κύριες εισόδους των κατοικιών (χαρακτηριστικό για το χωριό το μαρμάρινο φυλακτό στην οικία Μουρμουρή)

Χαρακτηριστικό αποτελεί επίσης ο χρωματισμός των ανοιγμάτων σε αποχρώσεις του μπλε-λουλλακί και του πράσινου. Μάλλον οι χρωματισμοί αυτοί προσπαθούσαν να εντάξουν την κατοικία στον φυσικό περιβάλλοντα χώρο.



Στις περισσότερες κατοικίες αναγράφεται στο ανώφλι το έτος κατασκευής και το όνομα του σπιτονοικοκύρη

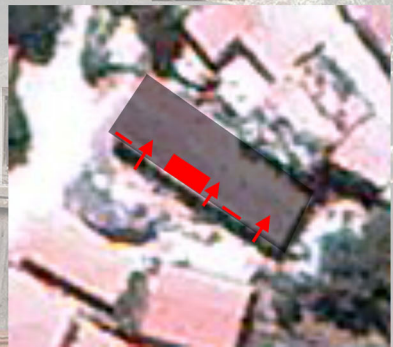
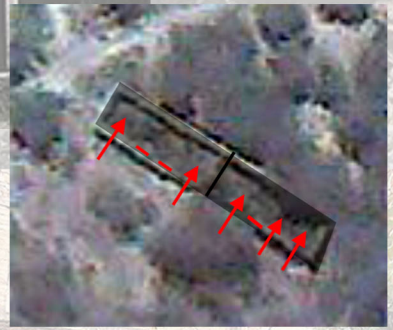
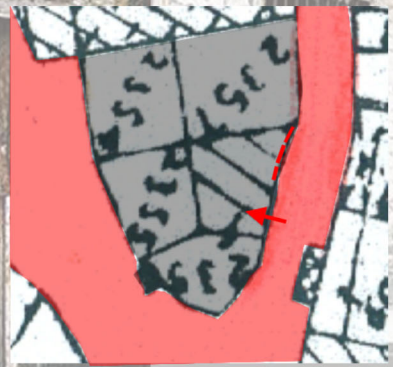


Τέχνη - Λειτουργία - Κοινωνική Ζωή

Πίσω από τα παράθυρα οι νοικοκυρές τοποθετούσαν ένα ιδικό κουτί στο οποίο έβαζαν τα χαλούμια και τις αναράεςγια να στεγνώσουν.

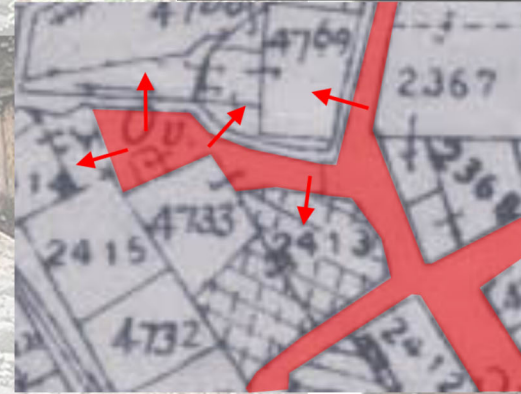
Έτσι τα παράθυρα αποκτούσαν και δευτερεύον λειτουργικό ρόλο στην κατοικία

Παρατηρώντας τα ανοίγματα στις προσόψεις των κατοικιών είναι εμφανές ότι είναι αρκετά για τον επαρκή φωτισμό της κατοικίας. Επίσης παρατηρείται ότι στις όψεις προς το δρόμο τα ανοίγματα είναι περισσότερα κάτι που δείχνει τον κοινωνικό, εξωστρεφή χαρακτήρα των κατοίκων

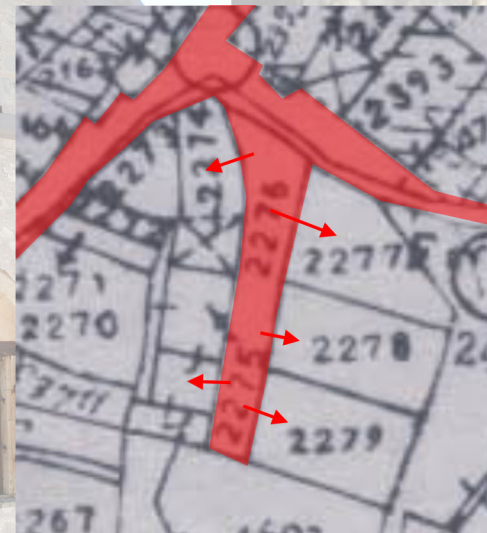


Λόγω του μεγάλου πάχους των τοίχων (μέχρι και 1 μέτρο) οι γυναίκες οικοκυρές του σπιτιού, μπορούσαν να καθήσουν στο παράθυρο και να συζητήσουν με τις γειτόνισσες. Έτσι βλέπουμε ότι τα ανοίγματα προωθούσαν και την κοινωνικοποίηση των κατοίκων.

ΑΝΟΙΓΜΑΤΑ



Περπατώντας στα δρομάκια του χωριού διακρίνονται κάποιοι αδιέξοδοι χώροι. Στους χώρους αυτούς πολύ συχνά συναντούνται εισόδοι σε κατοικίες. Αυτό φανερώνει πως οι κάτοικοι χρησιμοποιούν τις “πίσω πόρτες” για ένα είδος εισόδου προς ένα κοινό αίθριο χώρο, με τους γείτονές τους, με σκοπό την κοινωνική δικτύωση. Παλαιότερες φωτογραφίες και έργα τέχνης αποδεικνύουν το συγκεκριμένο συμπέρασμα (βλ. κάτω αριστερά)



Παλιό καφενείο του χωριού με προέκταση σε αδιέξοδο



“Το άψιμο των φαναρκών” στη γειτονιά του Σπανού Λάδι Τάκης Π. Χριστοφόρου